

**eGECKO**

**SCHULUNGEN ZU**

**LOHN & GEHALT**



Herzlich  
willkommen

# LOHN & GEHALT IN eGECKO

Willkommen zu unseren Schulungen

Insbesondere im Bereich der Lohnbuchhaltung sind fundierte Kenntnisse erforderlich, um eine korrekte Abrechnung von Löhnen/Gehältern sowie die ordnungsgemäße Einhaltung steuerlicher und sozialversicherungsrechtlicher Richtlinien sicherzustellen.

Schauen Sie nun, welcher Typ Anwender Sie sind:



# KEINE KENNTNISSE – ANFÄNGER / GRUNDKENNTNISSE – EINSTEIGER

## Kurzbeschreibung

Sie haben keine oder nur sehr geringe Vorkenntnisse im Bereich der Lohnbuchhaltung. Grundlegende Begriffe und Aufgaben sind unbekannt oder gerade so ein Begriff für Sie. Sie sind nicht in der Lage, eigenständig Lohn- und Gehaltsabrechnungen zu erstellen

oder grundlegende steuer- und sozial-versicherungsrechtliche Vorschriften anzuwenden und benötigen Unterstützung bei der praktischen Umsetzung.

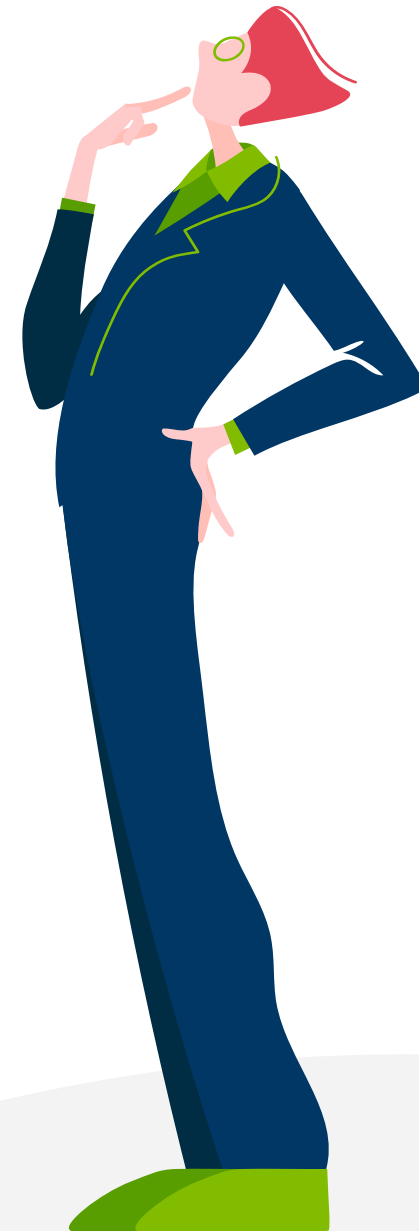


# FORTGESCHRITTENE KENNNISSE – DURCHSCHNITTLLICHE KENNTNISSE

## Kurzbeschreibung

Sie haben ein gutes Verständnis der Lohnbuchhaltung und können die meisten Aufgaben eigenständig durchführen. Sie kennen sich mit den üblichen Lohnarten und Abzügen aus, sind mit den

Sozialversicherungsbeiträgen und der Lohnsteuer vertraut und können diese korrekt berechnen.



# SEHR GUTE KENNTNISSE – FORTGESCHRITTENER ANWENDER

## Kurzbeschreibung

Sie verfügen über umfassende Kenntnisse und Erfahrungen in der Lohnbuchhaltung. Sie können auch komplexe Lohnabrechnungen durchführen, Sonderfälle (z. B. Minijobs, kurzfristige Beschäftigung, Grenzgänger) korrekt abwickeln und kennen sich mit den relevanten steuer- und

sozialversicherungsrechtlichen Vorschriften sehr gut aus. Sie können z. B. anspruchsvolle Lohnabrechnungen ohne Unterstützung durchführen, kennen sich mit steuerlichen Besonderheiten aus und sind in der Lage, die Lohnbuchhaltungssoftware effektiv zu nutzen.

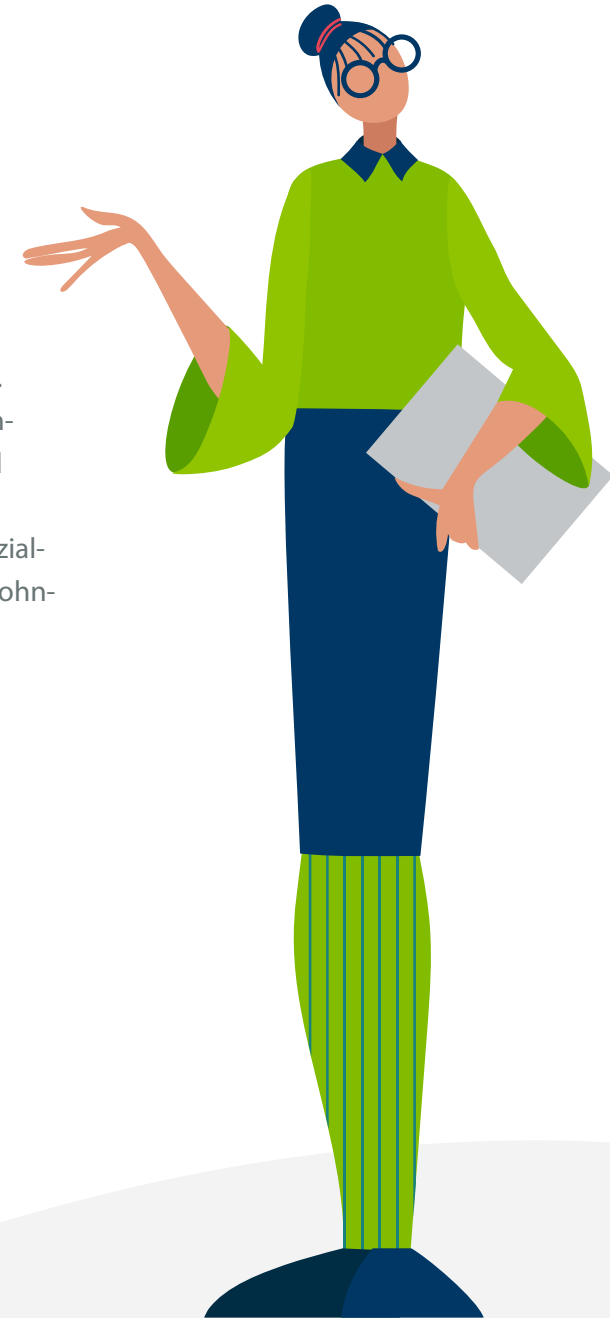


# EXPERTENKENNTNISSE – EXPERTE IM LOHN

## Kurzbeschreibung

Sie sind ein absoluter Experte im Bereich der Lohnbuchhaltung und beherrschen alle relevanten Aspekte. Sie kennen sich nicht nur mit der Abrechnung von Löhnen und Gehältern aus, sondern auch mit den komplexesten rechtlichen und steuerrechtlichen Anforderungen, einschließlich Änderungen in der Gesetzgebung. Sie können selbstständig Lösungen für außergewöhnliche

oder komplexe Fälle entwickeln und sind in der Lage, Lohnbuchhaltungsprozesse zu optimieren. Sie können z. B. sämtliche Aspekte der Lohnbuchhaltung, auch spezifische Sonderfälle, sicher und effizient managen. Sie beraten Kollegen bei der Umsetzung von Änderungen im Steuer- oder Sozialversicherungsrecht, sowie der Anwendung der Lohnbuchhaltungssoftware.



# LOHN-SCHULUNGS-MATRIX

Unser Stufenmodell für Lohn-Schulungen

	KEINE KENNTNISSE / GRUNDKENNTNISSE	DURCHSCHNITTLICHE KENNTNISSE	FORTGESCHRITTENE KENNTNISSE	EXPERTENKENNTNISSE
Externe Schulungen (z. B. bei Haufe, IHK, Datakontext)	✓			
eGECKO kann L&G	✓			
Lohn-Basis	✓	✓	✓	
Modul-Schulungen: → SV-Meldewesen → Beitragsnachweise → EEL/AAG → ELStAM → elektronischer Lohnnachweis → Schwerbehindertenanzeige		✓	✓	✓
Tipps & Tricks im Lohn			✓	✓
Admenschulung			✓	✓
Individuelle Schulung			✓	✓

# BEREICH STEUERRECHT

Willkommen zu unseren Fachseminaren

Entdecken Sie unsere Fachseminare, die darauf abzielen, Ihre Kenntnisse und Fähigkeiten zu erweitern. In einer sich ständig wandelnden Welt des Steuerrechts ist kontinuierliches Lernen unerlässlich.

## WARUM TEILNEHMEN?



### Expertise

Lernen Sie von unserem Experten Herrn Univ.-Prof. Dr. Bert Kaminski von der Helmut Schmidt Universität – Universität der Bundeswehr Hamburg, wie das Steuerrecht zu verstehen ist und welche Neuerungen es gibt



### Praxisorientierung

Profitieren Sie von interaktiven Workshops und der fachlichen Erläuterung durch unseren Experten



### Netzwerk

Erhalten Sie wertvolle Informationen durch die Fragestellungen in den Fachseminaren zu den entsprechenden Themen und den direkten Antworten durch den Experten

Besuchen Sie unsere Website [www.css.de/css-akademie](http://www.css.de/css-akademie) und erfahren Sie mehr über unser Seminarangebote. Ob Sie eGECKO Kunde oder Interessent sind ist für diesen Schulungszweig nicht relevant, da es hier nur um die reinen steuerlichen Gesetzgebungen geht und wir diese unabhängig vom Programm eGECKO unterrichten.

Wir freuen uns darauf, Sie bei uns willkommen zu heißen.  
Kontaktieren Sie uns für weitere Informationen und zur Anmeldung!

# KONTAKT

So erreichen Sie uns



Bei Interesse an Schulungen und bei Fragen  
schreiben Sie bitte an:

[akademie@css.de](mailto:akademie@css.de)



Unser gesamtes Schulungsangebot  
finden Sie unter:

[CSS Akademie |  
Schulungen für eGECKO Anwender](#)